

AK

1620+ly180+t100

ly(100) V y70%

As. Oy Vuoreksen Vega

AK

1580+ly170+t100

ly(100) V y70%

As. Oy Vuoreksen lins

1.krs. +122.40+123.00
2.krs. +125.00
3.krs. +129.00
4.krs. +132.00
5.krs. +135.00

32dB A

AH-7

LEIKKI-JOLESKELU

7620

5

a-19

AK19

AK20

ap55 (le)5

ap56

ap57

ap58

ap59

ap60

ap61

ap62

ap63

ap64

ap65

ap66

ap67

ap68

ap69

ap70

ap71

ap72

ap73

ap74

ap75

ap76

ap77

ap78

ap79

ap80

ap81

ap82

ap83

ap84

ap85

ap86

ap87

ap88

ap89

ap90

ap91

ap92

ap93

ap94

ap95

ap96

ap97

ap98

ap99

ap100

ap101

ap102

ap103

ap104

ap105

ap106

ap107

ap108

ap109

ap110

ap111

ap112

ap113

ap114

ap115

ap116

ap117

ap118

ap119

ap120

ap121

ap122

ap123

ap124

ap125

ap126

ap127

ap128

ap129

ap130

ap131

ap132

ap133

ap134

ap135

ap136

ap137

ap138

ap139

ap140

ap141

ap142

ap143

ap144

ap145

ap146

ap147

ap148

ap149

ap150

ap151

ap152

ap153

ap154

ap155

ap156

ap157

ap158

ap159

ap160

ap161

ap162

ap163

ap164

ap165

ap166

ap167

ap168

ap169

ap170

ap171

ap172

ap173

ap174

ap175

ap176

ap177

ap178

ap179

ap180

ap181

ap182

ap183

ap184

ap185

ap186

ap187

ap188

ap189

ap190

ap191

ap192

ap193

ap194

ap195

ap196

ap197

ap198

ap199

ap200

ap201

ap202

ap203

ap204

ap205

ap206

ap207

ap208

ap209

ap210

ap211

ap212

ap213

ap214

ap215

ap216

ap217

ap218

ap219

ap220

ap221

ap222

ap223

ap224

ap225

ap226

ap227

ap228

ap229

ap230

ap231

ap232

ap233

ap234

ap235

ap236

ap237

ap238

ap239

ap240

ap241

ap242

ap243

ap244

ap245

ap246

ap247

ap248

ap249

ap250

ap251

ap252

ap253

ap254

ap255

ap256

ap257

ap258

ap259

ap260

ap261

ap262

ap263

ap264

ap265

ap266

ap267

ap268

ap269

ap270

ap271

ap272

ap273

ap274

ap275

ap276

ap277

ap278

ap279

ap280

ap281

ap282

ap283

ap284

ap285

ap286

ap287

ap288

ap289

ap290

ap291

ap292

ap293

ap294

ap295

ap296

ap297

ap298

ap299

ap300

ap301

ap302

ap303

ap304

ap305

ap306

ap307

ap308

ap309

ap310

ap311

ap312

ap313

ap314

ap315

ap316

ap317

ap318

ap319

ap320

ap321

ap322

ap323

ap324

ap325

ap326

ap327

ap328

ap329

ap330

ap331

ap332

ap333

ap334

ap335

ap336

ap337

ap338

ap339

ap340

ap341

ap342

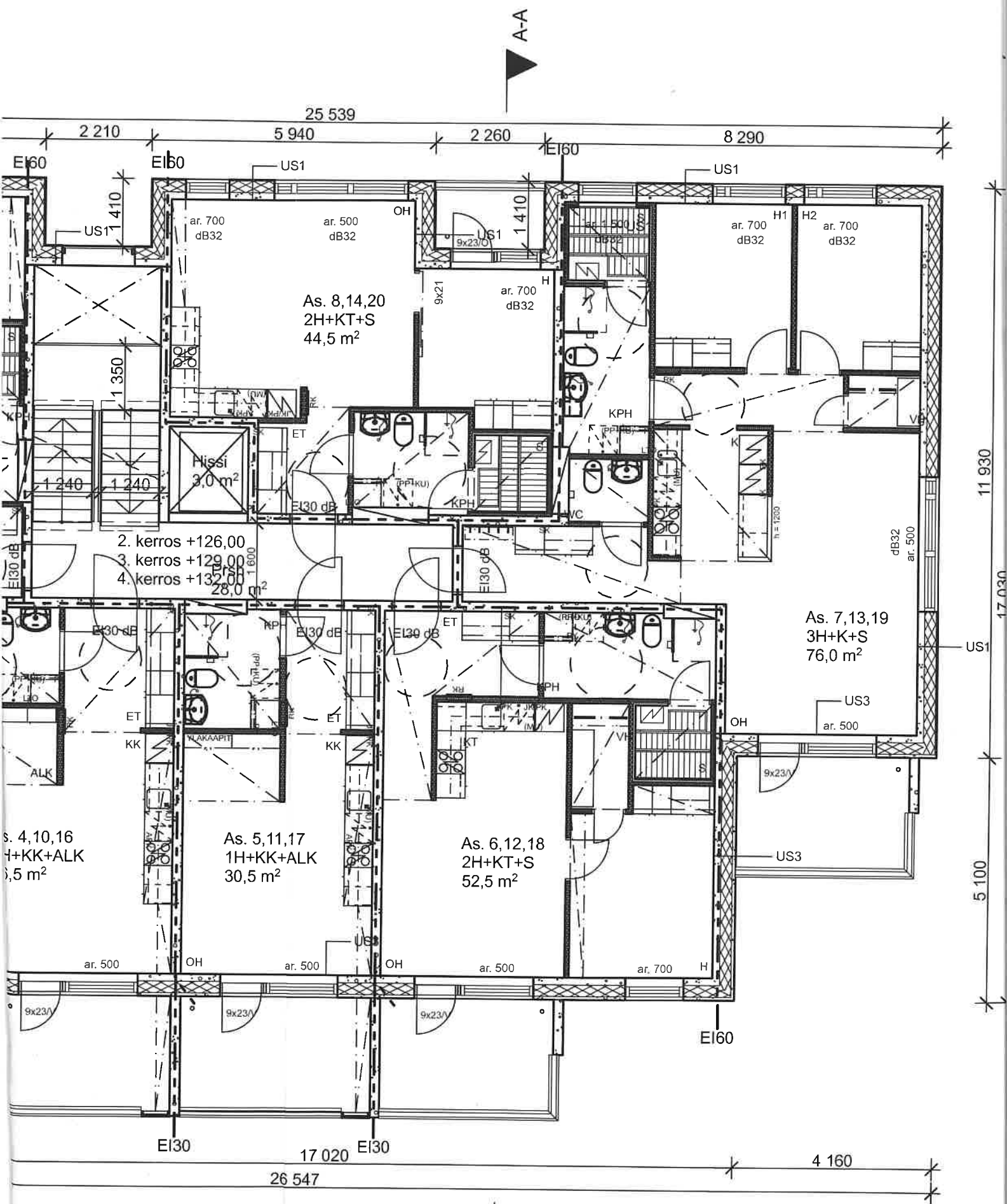
ap343

ap344

ap345

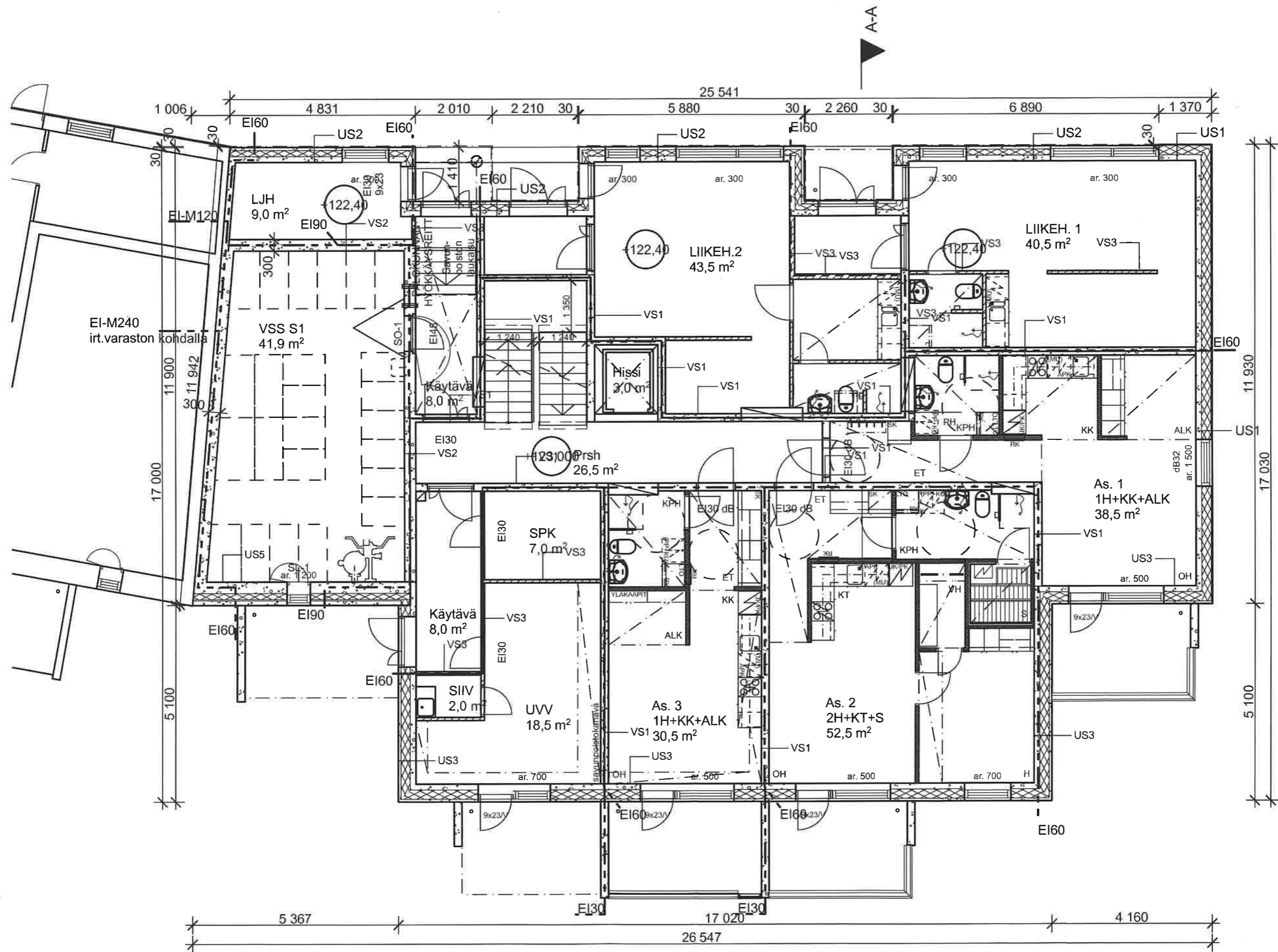
ap346

ap347



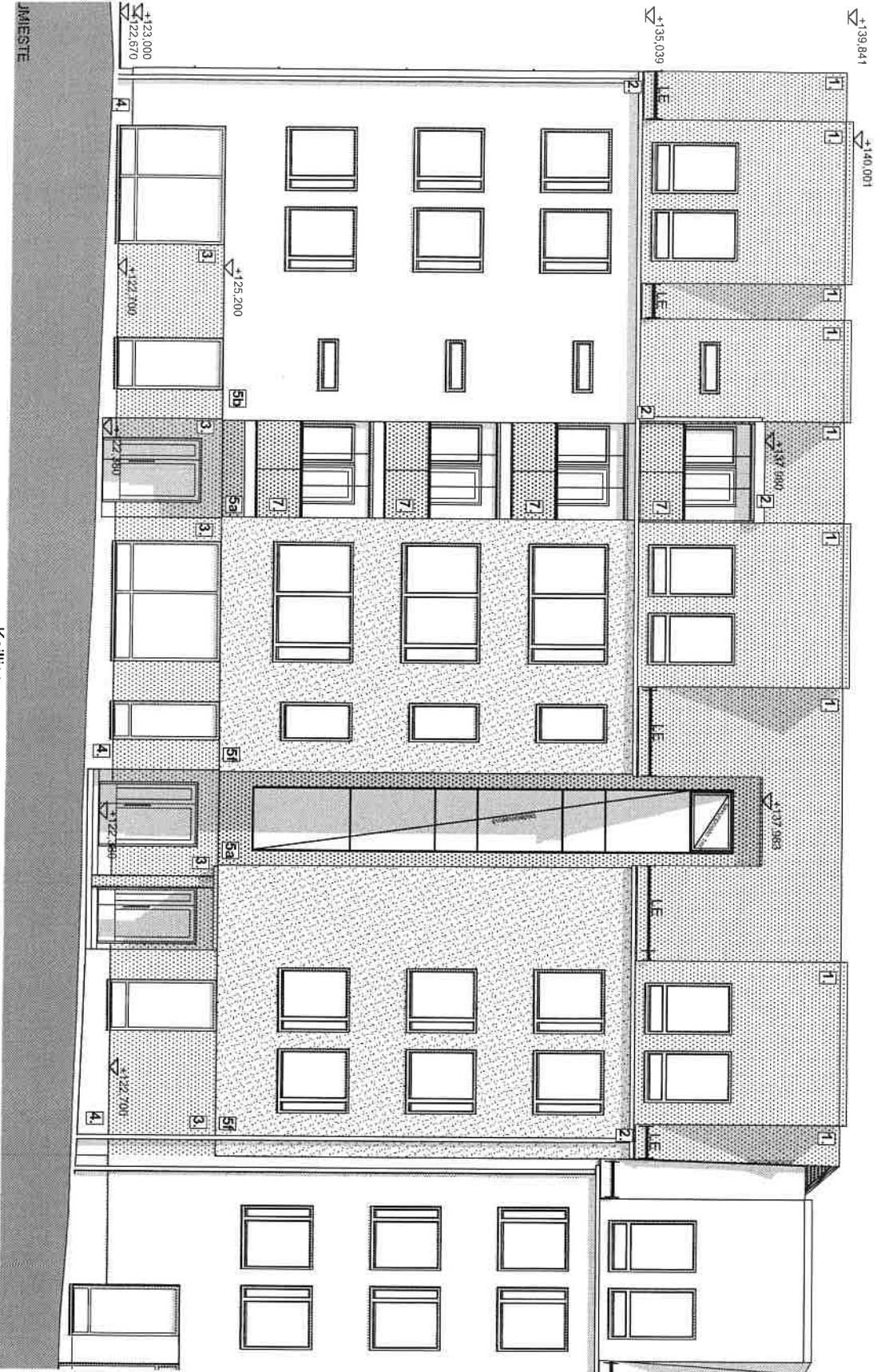
SOSTA MITATTUNA, TULEE SISIMMÄN LASIN OLLA TURVAMÄÄRÄYKSET TÄYTTÄVÄÄ 6mm TASOLASIA.

AA KIIINTEÄLLÄ PAINIKKEELLA.

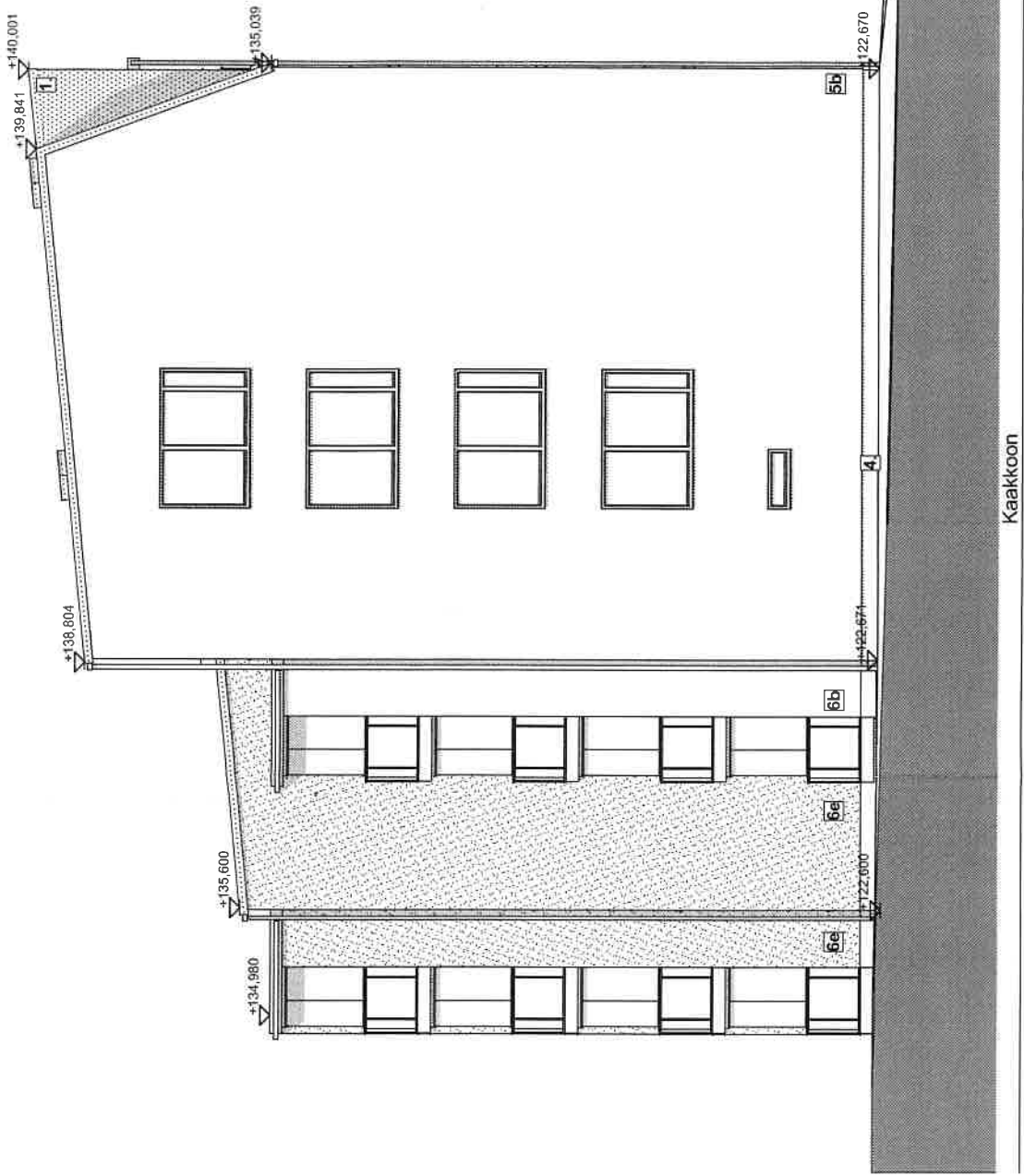


-ASUINHUONEISTOISSA IKKUNARUUDUT JOIDEN ALAREUNA (ar.) ALITTAAN 700mm LATTIATASOSTA MITATTUNA, TULEE SISIMMÄN LASIN OLLA TURVAMÄÄRÄYKSET TÄYTTÄVÄÄ 6mm TASOLASIA.
 PARVEKKEIDEN JA TERASSIEN KOHDALLA MYÖS ULOIN LASI
 -IKKUNAT, JOISSA MERKINTÄ VT, TOIMIVAT HUONEISTON VARATIENÄ JA NE TULEE VARUSTAA KIINTEÄLLÄ PAINIKKEELLA.

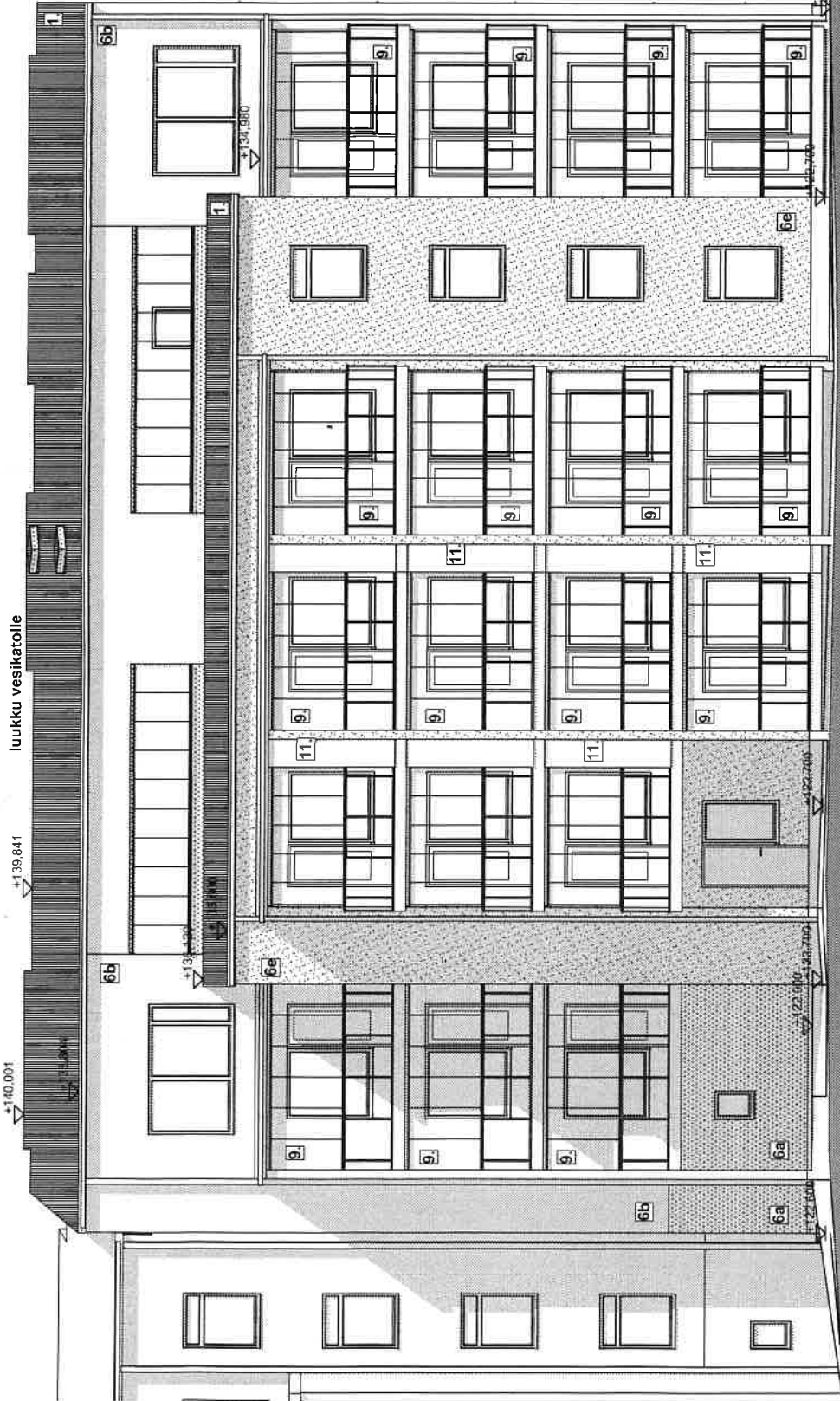
- 7 Parvekkeiteet (kadun puolella): Rakennuslevy, tumma harmaa (Facade 4991)
- 8a Ikkunat, Ovet: RAL8024, Ikkunapellitykset RR43, kuparin ruskea
- 8b Ikkunat, 5. kerros: RAL7024, Ikkunapellitykset RR23, tumma harmaa
- 9 Parvekelasitus ja kateet (pihan puolella), Lasi, kirkas
- 10 Parvekkeiden terassosat RAL 7024, tumma harmaa
- 11 Parvekkeiden umpiosat (pihan puolella) RAL 3003, rubiinin punainen



JMESTE
Kotiliseen



luukku vesikatolle



Lounaaseen

Julkisivumateriaalit ja värit:

- 1 Vesikate ja yläosan kerroksen julkisivu: konesaumattu pelti, tumma harmaa RR23.
- 2 Vesipellit, -kourut ja syöksytorvet: tumma harmaa RR23.
- 3 Kivijalka: Hiottu väribetoni, tumma harmaa
- 4 Sokkeli: betoni
- 5a Rappaus, tumma harmaa (Facade 4991)
- 5b Rappaus vaalea ruskea (Facade 4956)
- 5c Rappaus, vaalea sininen (Facade 4900)
- 5d Rappaus, vaalea kellainen (Facade 4829)
- 5e Rappaus, vaalea vihreä (Facade 4918)
- 5f Rappaus, vaalea punainen (Facade 4857)
- 6a Maalattu betoni, Tumma harmaa (Facade 4991)
- 6b Maalattu betoni, vaalea ruskea (Facade 4956)
- 6c Maalattu betoni, vaalea sininen (Facade 4900)



Lounaaseen

Julkisivumateriaalit ja värit:

- 1 Vesikate ja ylimmän kerroksen julkisivu: konesaumattu pelti, tumma harmaa RR23.
- 2 Vesipellit, -kourut ja syöksytorvet: tumma harmaa RR23.
- 3 Kivijalka: Hiottu väribetoni, tumma harmaa
- 4 Sokkeli: betoni

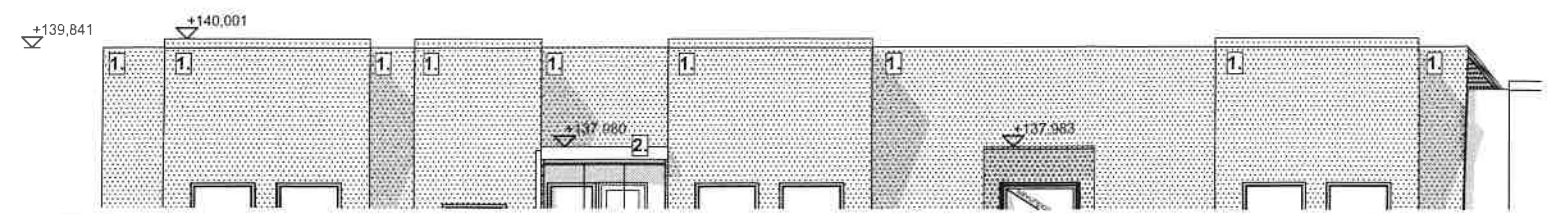
- 5a Rappaus, tumma harmaa (Facade 4991)
- 5b Rappaus vaalea ruskea (Facade 4956)
- 5c Rappaus, vaalea sininen (Facade 4900)
- 5d Rappaus, vaalea keltainen (Facade 4829)
- 5e Rappaus, vaalea vihreä (Facade 4918)
- 5f Rappaus, vaalea punainen (Facade 4857)


- 6a Maalattu betoni, Tumma harmaa (Facade 4991)
- 6b Maalattu betoni, vaalea ruskea (Facade 4956)
- 6c Maalattu betoni, vaalea vihreä (Facade 4918)
- 6d Maalattu betoni, vaalea keltainen (Facade 4829)
- 6e maalattu betoni, vaalea sininen (Facade 4900)

- 7 Parvekkaiteet (kadun puolella): Rakennuslevy, tumma harmaa (Facade 4991)

- 8a Ikkunat, Ovet: RAL8024, Ikkunapellitykset RR43, kuparin ruskea
- 8b Ikkunat, 5. kerros: RAL7024, Ikkunapellitykset RR23, tumma harmaa

- 9 Parvekelasitus ja kaiteet (pihan puolella), Lasi, kirkas
- 10 Parvekkeiden teräsosat RAL 7024, tumma harmaa
- 11 Parvekkeiden umpiosat (pihan puolella) RAL 3003, rubiinin punainen



K.O.SA/KYLÄ		KORTTELI/TILA	TONTTI/RN:O	VIRANOMAISTEN ARKISTOMERKINTÖJÄ VARTEN		
VUORES		7620	3			
RAKENNUSOHJELMAN NIMI			PIIRUSTUSLAJI		JUOKS. N:O	
UUDISRAKENNUS			LVI-LAITTEET			
RAKENNUSKOHTEEEN NIMI JA OSOITE			PIIRUSTUKSEN SISÄLTÖ		MITTAKAAVAT	
AS OY VUOREKSEN IRIS VUOREKSEN PUISTOKATU 94 33870 TAMPERE			HORMIPIIRUSTUS		1:10	
 Insinööritoimisto Jarmo Kuitunen Oy Itsenäisyydenkatu 11, 33500 Tampere PUH (03) 261 7322 FAX (03) 261 7401			SUUNN. JK	PIIRT. HT	SUUNNITTELUALA, TYÖN NUMERO JA PIIRUSTUKSEN NUMERO	MUUTOS
			YHT.HLD JK	TARK.		
			PVM. 2.4.2012	LVI 1096-LVI-40		
ALLEKIRJ.					TILAAJAN N:O	

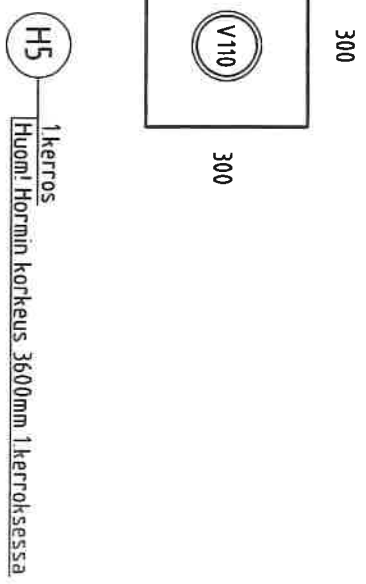
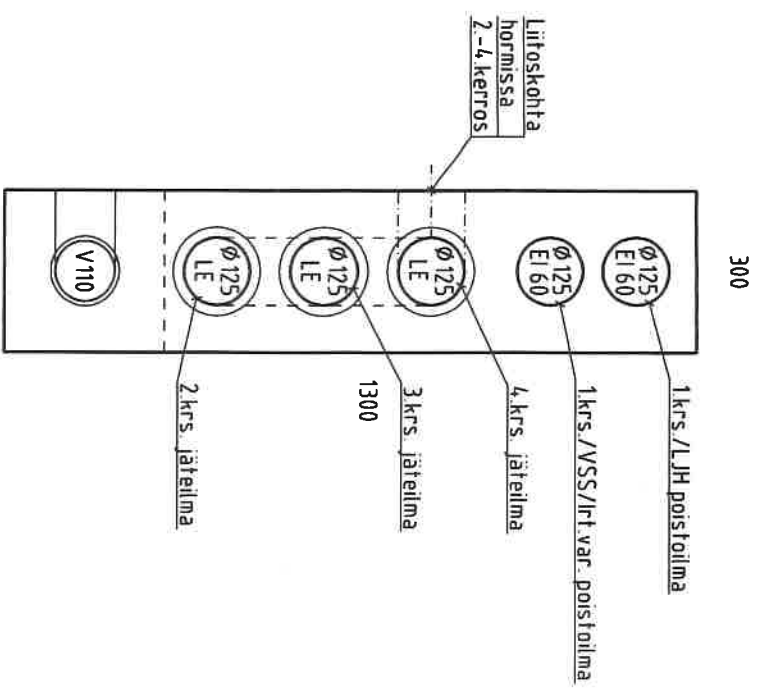
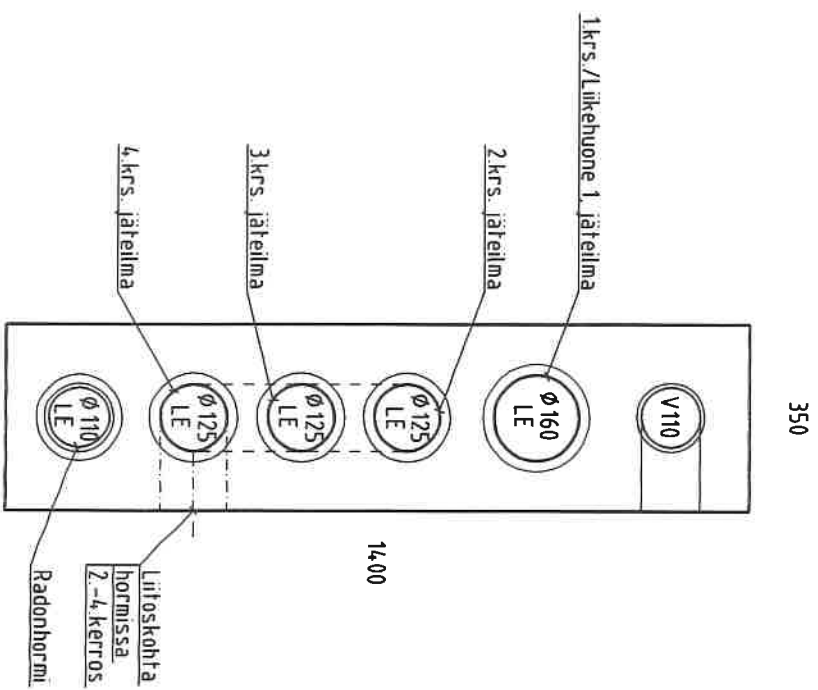
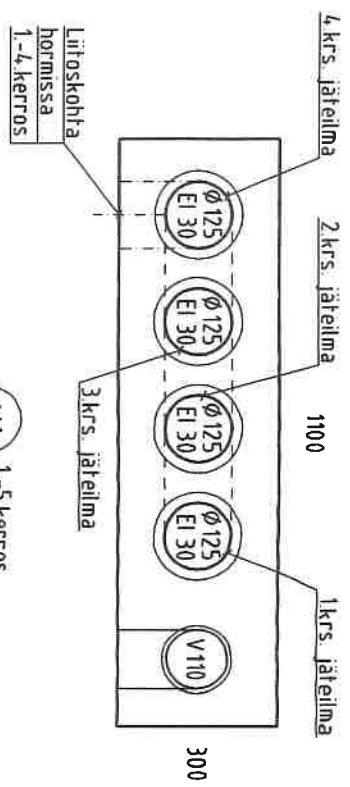
Rakennuksen pystyhormit ovat tehdasvalmisteisia betonirunkoisia Elpo-hormi nousuputkistoelementtejä.

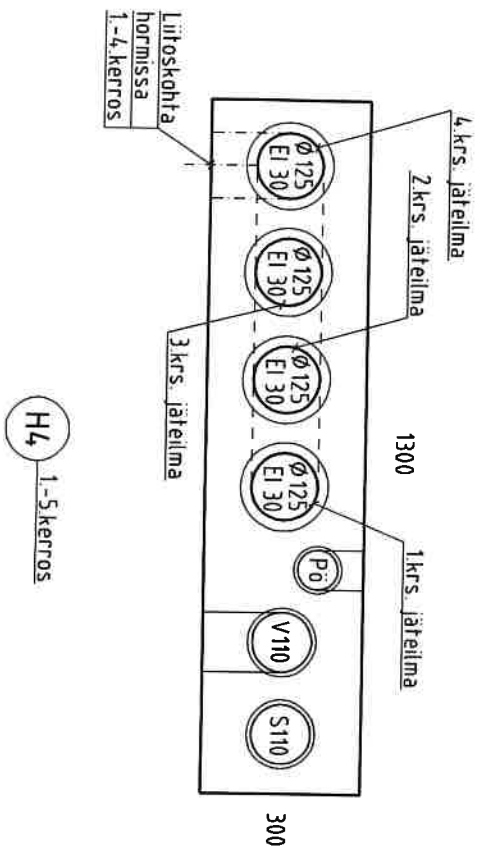
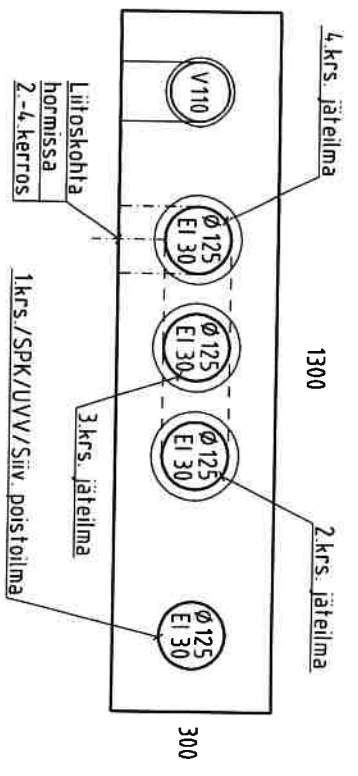
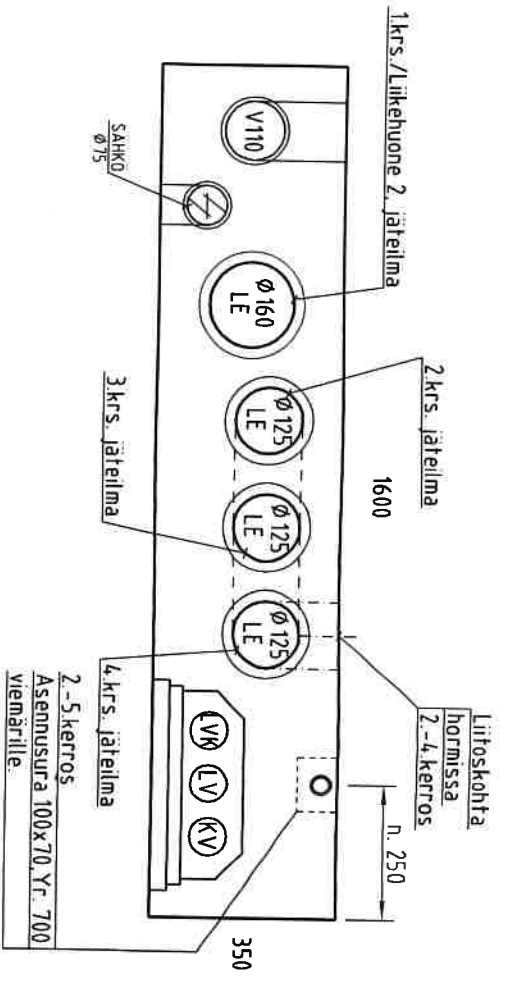
Elementit toimitetaan täysin putkitettuina vesi-, viemärijohtoineen ja ilmanvaihtokanavineen.

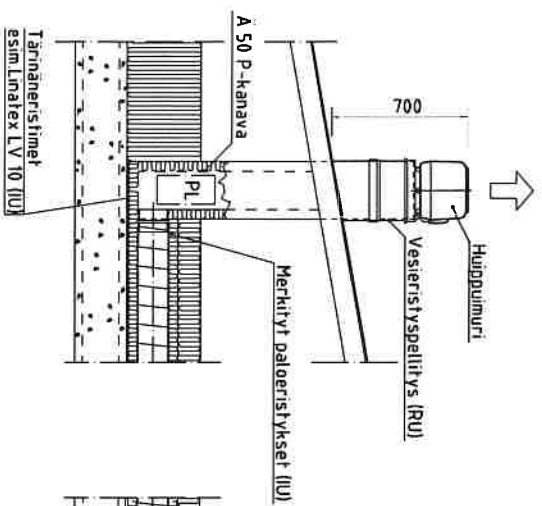
Hormielementtien toimitusraja on elementin ulkopinta. Elementit toimitetaan yhden kerroksen korkuisina.

Rakennusurakoitsija hankkii ja asentaa elementit paikoilleen.

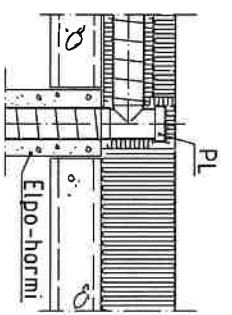
LVI-urakoitsijoille kuuluvat elementtien väliset putkien ja kanavien liitostyöt mukana olevilla liitosyhteillä, sekä asennustyöt urakkarajana elementtien ulkopinta.



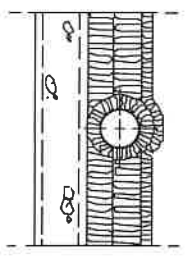




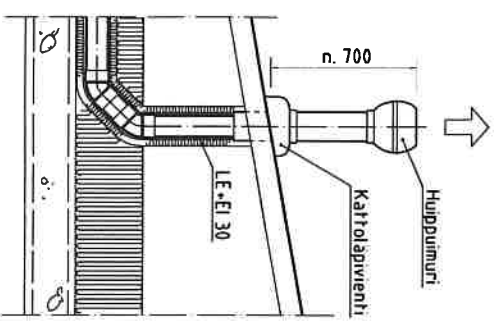
HUIPPUMURI



PUHDISTUSLUUKKU



KOKKOJAKANAVA



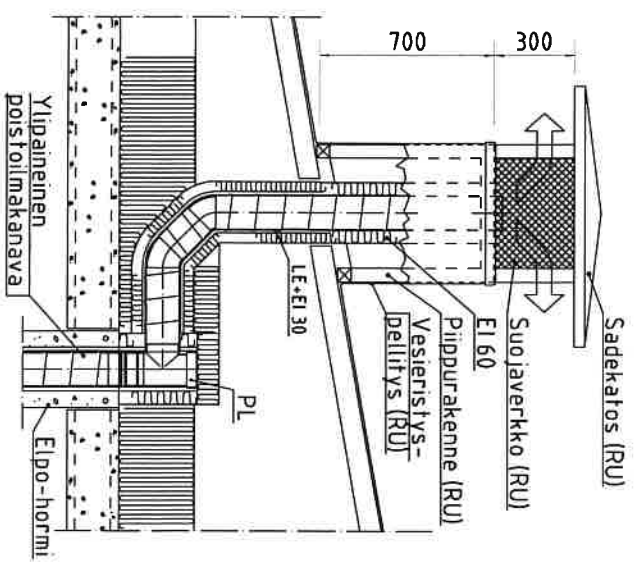
RADONHORMI

PALOERISTYS

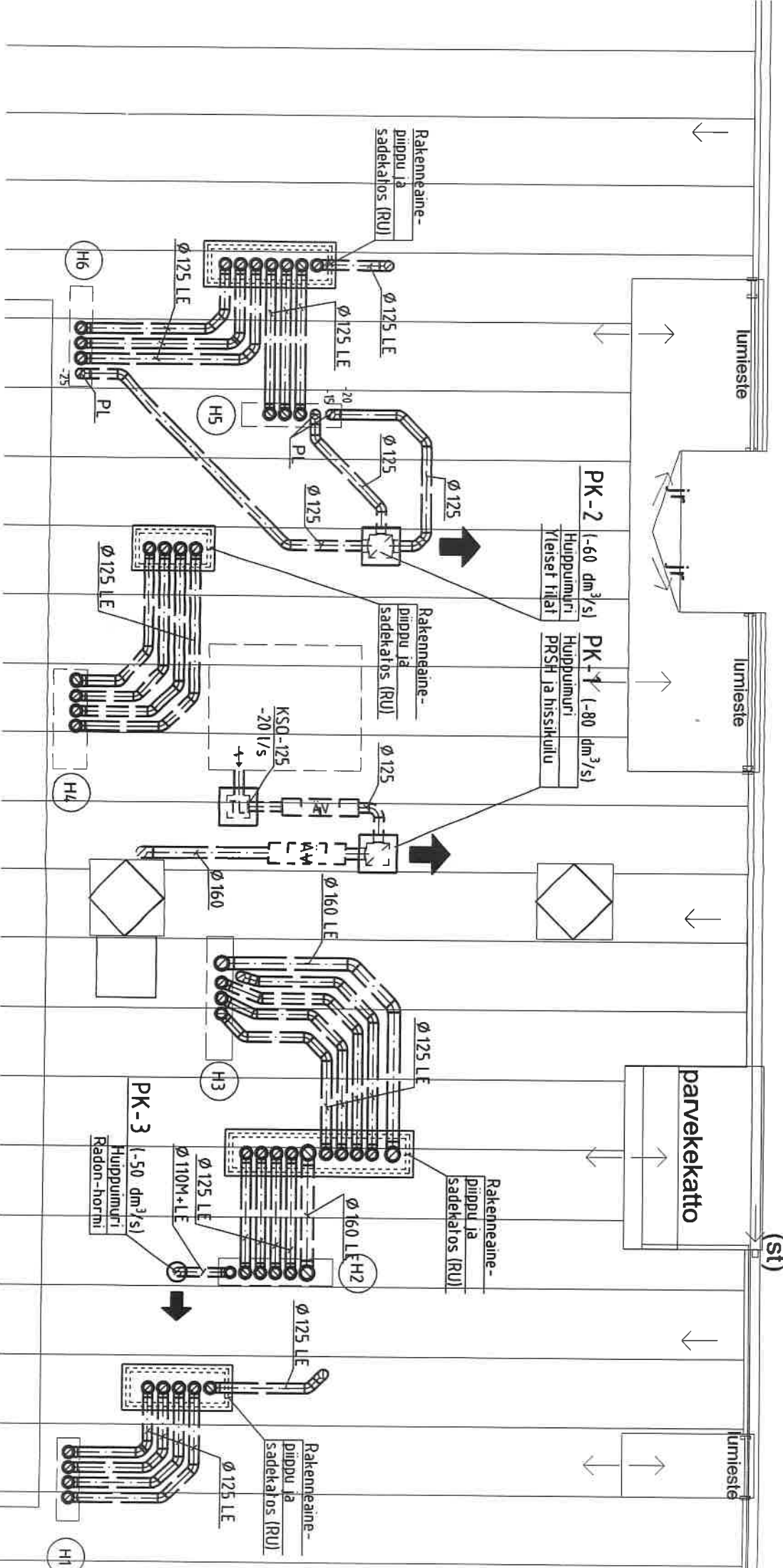
Kanavat paloeristetään verkkopäällysteisellä mineraalivillamatolla EI 30 eristysluokan mukaisesti.

YLÄPOHJAN ILMANVAIHTOKANAVAT

Ilmanvaihtokanavat valmistetaan sinkitystä teräslevystä SFS-standardin n:o 3281 ja 3282 mukaan ja ne asennetaan yläpohjalaatan yläpuolelle.



ULOSPUHALLUSKATOS (RU)



Lumieste

Lumieste

parvekekatto

(st)

Lumieste

Asunto Oy Vuoreksen Iris: selvitys ilmanvaihdosta 20.6.2022





